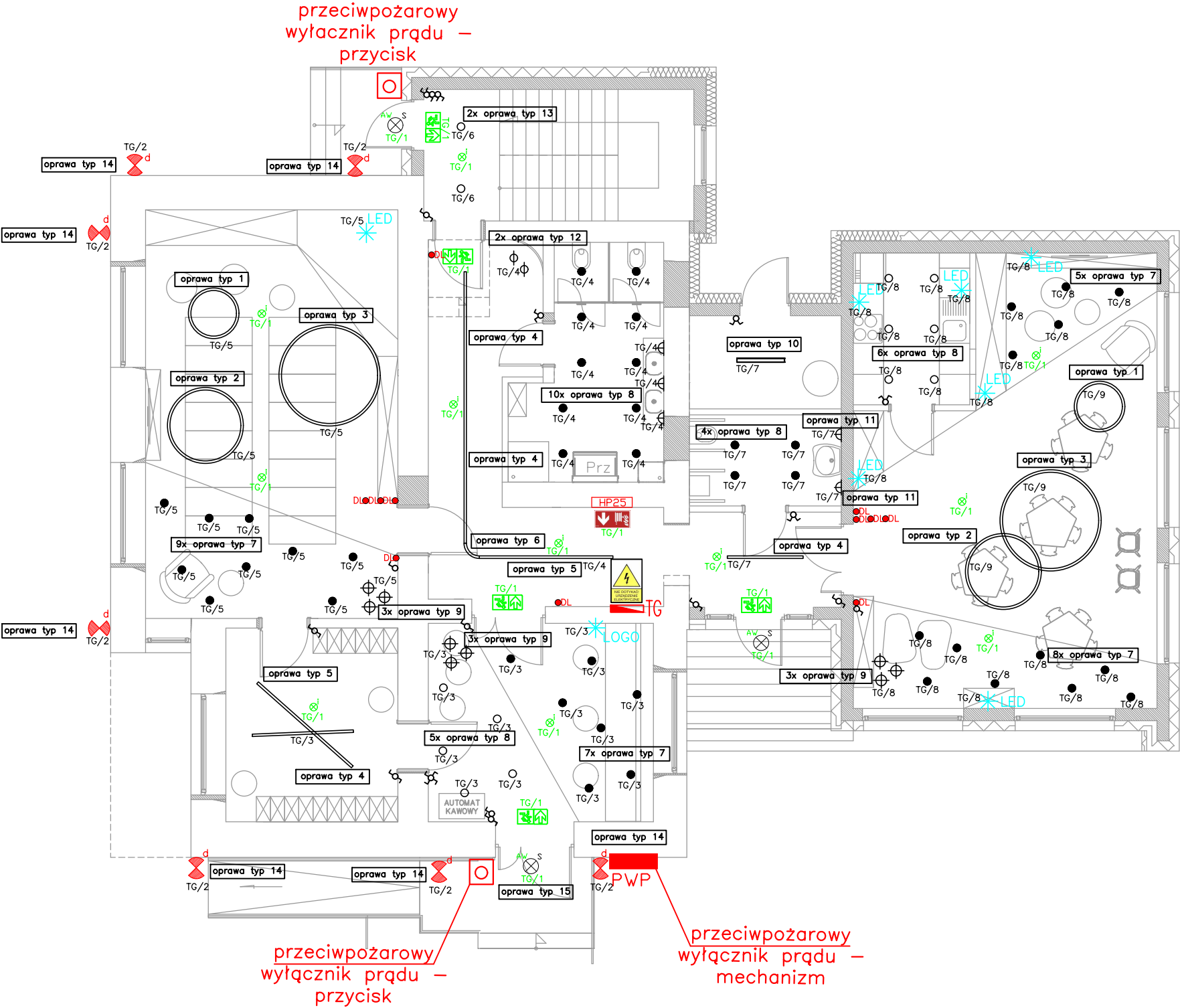


RZUT PRZYZIEMIA
Skala 1:100

LEGENDA:

SYMBOL	OPIS
	oprawa typ 1 zgodna z tabelą parametrów
	oprawa typ 2 zgodna z tabelą parametrów
	oprawa typ 3 zgodna z tabelą parametrów
	oprawa typ 4 zgodna z tabelą parametrów
	oprawa typ 5 zgodna z tabelą parametrów
	oprawa typ 6 zgodna z tabelą parametrów
	oprawa typ 7 zgodna z tabelą parametrów
	oprawa typ 8 zgodna z tabelą parametrów
	oprawa typ 9 zgodna z tabelą parametrów
	oprawa typ 10 zgodna z tabelą parametrów
	oprawa typ 11 zgodna z tabelą parametrów
	oprawa typ 12 zgodna z tabelą parametrów
	oprawa typ 13 zgodna z tabelą parametrów
	oprawa typ 14 zgodna z tabelą parametrów
	oprawa typ 15 zgodna z tabelą parametrów wyposażona w moduł awaryjny 1h
	oprawa ewakuacyjna wyposażona w moduł awaryjny 1h
	oprawa awaryjna
	oprawa awaryjna wyposażona w moduł awaryjny 1h z piktogramem: HYDRANT
	łącznik schodowy 10 A
	łącznik świecznikowy 10 A
	łącznik jednobiegunowy 10 A
	łącznik krzyżowy 10 A
	zasilenie podświetlenia LED



SYSTEM OCHRONY PRZED DOTYKIEM
POŚREDNIM SZYBKIE WYŁĄCZENIE
NAPIĘCIA WYŁĄCZNIK
RÓŻNICOWO-PRĄDOWY PRACUJĄCY
W SYSTEMIE TN-S

REWIZJA NR 3
28-01-2026 r.

Obiekt : Projekt rozbudowy i przebudowy budynku opieki zdrowotnej oraz zmiana przeznaczenia na użytkowanie na centrum kultury i opieki nad maluchem		
Adres inwestycji: Ciechomin, gm. Wola Mysłowska dz. nr 386/4		
Inwestor: Gmina Wola Mysłowska Wola Mysłowska 57, 21-426 Wola Mysłowska		
BRANŻA : ELEKTRYCZNA.	DATA : 01.2025	SKALA : 1:100
nazwa rysunku RZUT PRZYZIEMIA – INSTALACJA OŚWIETLENIOWA		
PROJEKTANT : mgr inż. Konrad Wereszczyński LUB/0247/PWOE/12	SPRAWDZAJĄCY : mgr inż. Grzegorz Dębowski 434/Lb/2001	nr rysunku E-05 nr strony